

**MERCREDIS
AVRIL-MAI-JUIN**



CIAS DU PAYS DE CRAON

ACCUEIL DE LOISIRS ST-AIGNAN CONGRIER



Date limite d'inscription:
Le lundi de la semaine précédente
avant 12h00

FAMILLES.PAYSDECRAON.FR

8 boulevard Charles de Gaulle
SAINT-AIGNAN SUR ROE



ORGANISATION



TEMPS FORTS

2014-2013-2012-2011-
2010

*Stage "Peins
fa toile"*

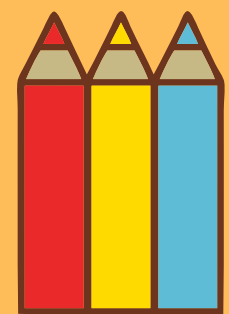
Fin du stage:
- Mercredi 5 mai



Dates	Lieu
Du 02/09 au 14/10	St-Aignan
Du 04/11 au 16/12	Congrier
Du 06/01 au 17/02	St-Aignan
Du 10/03 au 07/04	Congrier
Du 28/04 au 30/06	St-Aignan

LES MINIMIÔMES

2018-2017-2016-2015



Mercredi 28 avril

*Le téléphone
arabe*

Mercredi 5 mai

*Perles à
repasser*

Mercredi 12 mai

*Ton animal
pantin*

Mercredi 19 mai

*Lecture
contes*

Mercredi 26 mai

*Bonne fête
maman*

Mercredi 2 juin

Land art

Mercredi 9 juin

*Salade de
fruits*

Mercredi 16 juin

*Bonne
fête papa*

Mercredi 23 juin

*Empreintes
peinture*

Mercredi 30 juin

BOUM

LES MÔMES

2014-2013-2012

Mercredi 28 avril

*Peinture
laine*

Mercredi 5 mai

*Portrait
duo*

Mercredi 12 mai

Tir à l'arc

Mercredi 19 mai

*Peinture
3D*

Mercredi 26 mai

*Fête des
mères*

Mercredi 2 juin

Cuisine

Mercredi 9 juin

Quilling

Mercredi 16 juin

*Jeux
coopératifs*

Mercredi 23 juin

Kermesse

Mercredi 30 juin

BOUM

LE PASS 9-10

2011-2010

Mercredi 28 avril

*Peinture
laine*

Mercredi 5 mai

*Ping pong
revisité*

Mercredi 12 mai

Tir à l'arc

Mercredi 19 mai

*Escape
Game "les
dieux de
l'Olympe*

Mercredi 26 mai

*Bataille
navale*

Mercredi 2 juin

*Jeux en
forêt*

Mercredi 9 juin

*Molky /
Kubb*

Mercredi 16 juin

Thèque

Mercredi 23 juin

*Activité du
Pass*

Mercredi 30 juin

BOUM

Le groupe "PASS 9-10" peut être regroupé avec le groupe des "MÔMES" en fonction des effectifs.

CONDITIONS D'ACCUEIL



LIEU : ACCUEIL DE LOISIRS - SAINT-AIGNAN SUR ROE
(navette à partir du site de Congrier)

HORAIRES : 9h-17h (déjeuner inclus) ou 9h-12h ou 14h-17h
Accueil échelonné de 9 h à 10 h et de 13 h 30 à 14 h

EN DEHORS DE CES HORAIRES, un accueil est possible avec supplément de 7h30 à 9h et de 17h à 18h30.

EQUIPE: Florian (directeur), Mélanie, Maxime et Elodie

MODALITÉS D'INSCRIPTION

Il est toutefois possible d'inscrire uniquement le matin, l'après-midi ou la journée avec ou sans la cantine.

Une inscription à la journée entière peut être demandée en cas de sortie.

Le pique-nique est fourni par l'accueil de loisirs.

TARIFS

Application d'une modulation tarifaire en fonction des ressources depuis le 1er janvier 2016. Suivant les 7 tranches de quotients familiaux, les tarifs à la journée avec repas varieront de 11.08 à 12.88€

Nous consulter pour les autres tarifs.

Les inscriptions sont fermes. Toute absence est due intégralement (sauf maladie, signalée et notifiée par un justificatif médical dans les 8 jours).

Une facture vous sera adressée à l'issue de la période. Le paiement est à effectuer auprès du TRESOR PUBLIC dès réception (Tickets CAF /MSA, CESU et chèques vacances acceptés).

Inscriptions sur le portail familles
www.familles.paysdecraon.fr

Fin des inscriptions: lundi de la semaine précédente avant 12h00



Pour toute demande de renseignement:

Directeur de la structure: Florian Omasson
Téléphone: 02 43 70 97 85 / 07 88 07 12 29
Courriel: alshstaignan@cias.paysdecraon.fr

